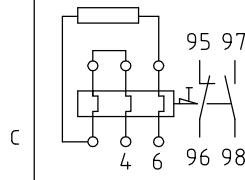


Hinweis bei FGFKQ
 Durch den Temperaturschalter erfolgt nur Meldung. Abschaltung auf Netzseite durch Anwender.

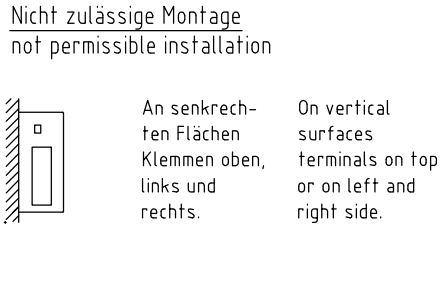
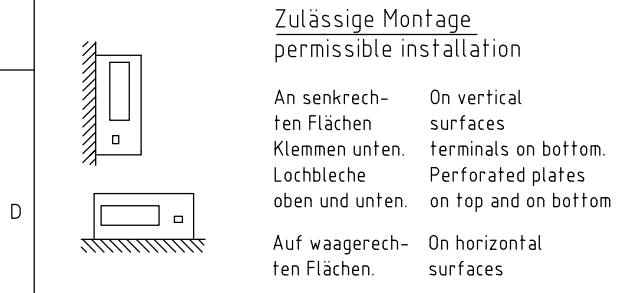
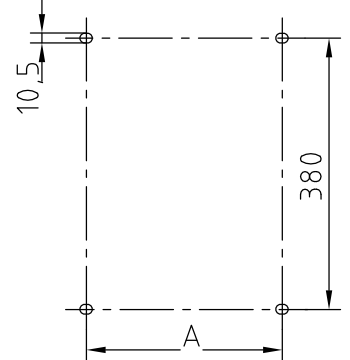
Remark for FGFKQ
 Temperature switch only opens the contact. The switching of the circuit from the mains has to be done by user.

**** FGFT / FGFK(Q) 612... - 614...**



Hinweis bei FGFT
 Bestückung mit PG-Verschraubungen : Auslösestrom bis 17A : PG 9+PG11 von 17-80A: PG11+PG21

Remark for FGFT
 Equipped with PG-glands: trigger current up to 17A : PG 9+PG11 from 17-80A: PG11+PG21



mit Temperaturschalter with temperature switch		ohne Temperaturschalter without temperature switch		mit thermischen Überstromrelais with thermal overload relay		max. Lamellenzahl max. no. of laminas	max. Lamellenzahl max. no. of laminas	Abmessungen / dimensions			Klemmen / terminals			Gewicht / weight *
Type	Größe / size	Type	Größe / size	Type	Größe / size	Type FGF.	Type FGFKQ	A	B	C	FGFK alternativ / alternative FK/BKM6/BKM8 PG11/P21/P22	FGFKQ zusätzlich / additional PK PG9	FGFT	kg
FGFKQ	610	FGFK	610	FGFT	610	10	8	270	295	355	2	2		12
FGFKQ	611	FGFK	611	FGFT	611	14	12	370	395	455	2	2	Anschluss direkt am Relais / connect directly to relay	16
FGFKQ	612	FGFK	612	FGFT	612	24	22	570	595	655	2	2		25
FGFKQ	613	FGFK	613	FGFT	613	34	32	770	795	855	2	2		36
FGFKQ	614	FGFK	614	FGFT	614	44	42	970	995	1055	2	2		46

* Gewichtsangaben sind Richtwerte für Geräte mit maximaler Lamellenzahl
 These weights are approximative values for units with max. no. of laminas

Schutzart IP 20, bei Montage auf einer geeigneten Oberfläche Degree of protection IP 20, when mounted on an appropriate surface			Allgemeintoleranz ISO 2768-m		Maßstab : Gew.	
Werkstoff :			Datum		Name	
8			Bearb		01.07.11	
7			Gepr		Pierri	
6			Norm			
5						
4						
3						
2						
1						
Zust Änderung			Datum		Name	
FRIZLEN D-71712 MURR					15M-0768-00-000	
Ers. f.:					Ers. d.:	
Blatt						